

DESCRIPTION

Aluminium honeycomb ceramic siding. This siding can be made with the entire LAMINAM brand range, with any finish (matte, textured, semi-gloss, silk-touch / lappato, polished).

COMPOSITION

5.6 mm ceramic on aluminium honeycomb between two fiberglass skins.

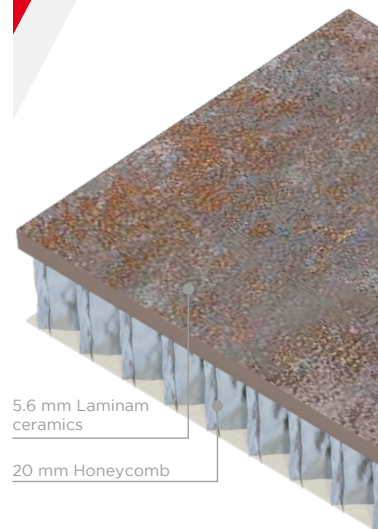
LARGE SIZES

Max: 1620 x 3240 mm.
Thickness 5.6 + 20 mm (-0.1/+0.7 mm).
Other sizes and thicknesses possible.

USES

- Interior cladding (partitions, bathroom, elevators...)
- False ceilings
- Floors
- Furniture (tables, doors, furnishings)
- External cladding
- Edr in curtain wall system
- Soffit / inclined wall / rooftop
- Earthquake zone

Our Design Department is at your disposal to help you design the most daring projects.



5.6 mm Laminam ceramics

20 mm Honeycomb

BASIC TECHNICAL DATA

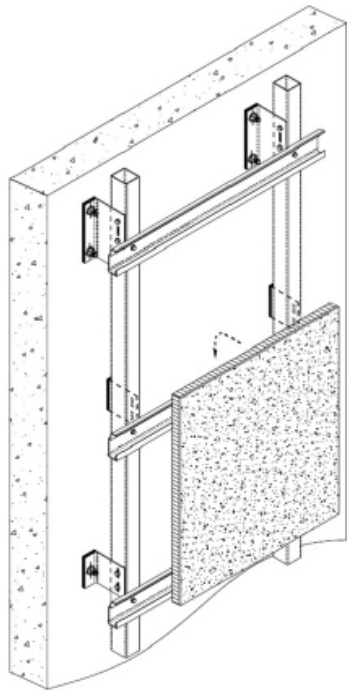
Technical Report and Quality Certification	CSTB	2.2/13-1567_V4 (cstb.fr)	
Insurance / Product Guarantee	AXA	10 years	
Surface mass		19 kg/m ² *	
Interlocking aluminium rail weight		4 kg/m ²	
Aluminium honeycomb		AL 3003, 70 μ	
Size of standard cells		9.52 mm	
Compression modulus	ASTM D 790	136 MPa	
Compression resistance	ASTM C 365	2 MPa	
Fire classification	LNE	M1 B-S2-D0	
Wind resistance	CSTB PV	9036 Pa with no degradation	
Light impact resistance	CSTB PV	No degradation 60J/400J	
Hard impact resistance	CSTB PV	No degradation 3J/10J	
Thermal shock resistance	PV GINGER CEBTP	No degradation	
Seismic tests	CSTB PV	Total integrity preserved, no degradation 16.5 m/s ² , 4M ²	
Resistance to inserts pulling out	CSTB PV	After wear 4.2 KN / 3.4KN	

* Depending on the type of stone

	Honeycomb		Ceramic Laminam / Honeycomb
	Interlocking rails		Ceramic Laminam / Honeycomb / Rails

INSTALLATION

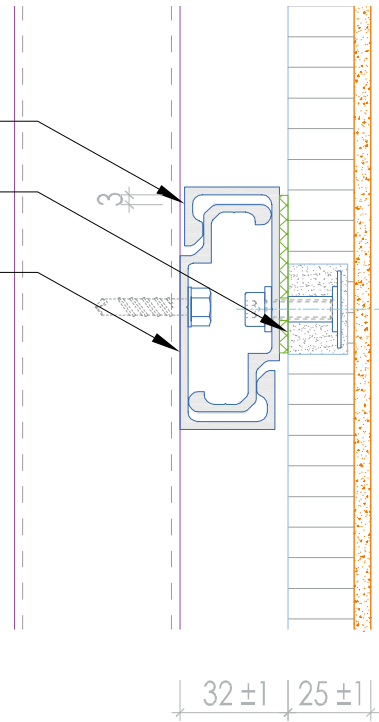
- Inserts + interlocking rails mechanically fixed directly on the support or intermediate supports.
- Installation on steel or aluminium frame is freely expanded or contracted.
- Installation on a wooden frame (COB / CLT).
- Other types of mechanical fasteners designed according to the needs of the project.
- Bonding (interior).
- Narrow joints.
- Installation time: up to 15 times faster than traditional installation.



Interlocking rail
Factory assembled

Epoxy resin insert
Factory assembled

Vertical supports
Installation on site



VISIT OUR WEBSITE
www.stone-performance.com

DESCRIPTION

Parement en céramique sur nid d'abeille aluminium. Ce parement peut-être fabriqué avec toute la gamme de marque LAMINAM, avec toute finition (mate, structuré, semi-lustré, silk-touch/lappato, poli).

COMPOSITION

Céramique 5,6 mm sur nid d'abeille aluminium entre deux peaux de fibre de verre.

LARGES DIMENSIONS

Maximal : 1620 x 3240 mm.

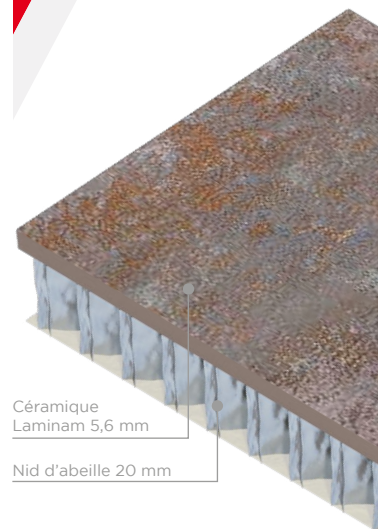
Épaisseurs 5,6+20 mm (-0,1/+0,7 mm).

Autres dimensions et épaisseurs possibles.

APPLICATIONS

- Revêtement intérieur (cloisons, salle de bain, ascenseurs...)
- Faux-plafond
- Sols
- Ameublement (tables, portes, mobilier)
- Revêtement extérieur
- Edr dans système mur-rideau
- Sous-face / paroi inclinée / sur-toiture
- Zone sismique

Notre service Études est à votre disposition pour aider à la conception des projets les plus audacieux.



Céramique Laminam 5,6 mm

Nid d'abeille 20 mm

INFORMATIONS TECHNIQUES

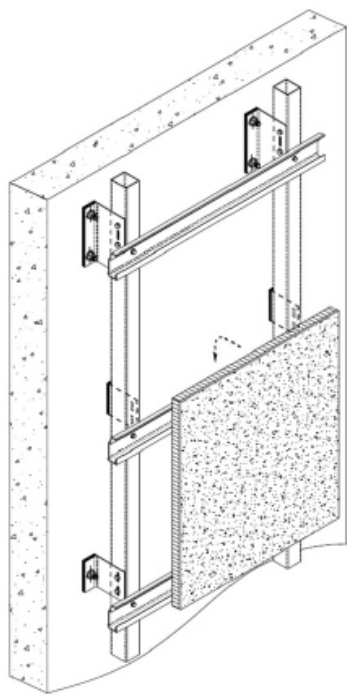
Avis Technique et Certification Qualité	CSTB	2.2/13-1567_V4 (cstb.fr)	
Assurance / Garantie Produit	AXA	10 ans	
Masse Surfaccique		19 kg/m ² *	
Poids rails emboîtables aluminium		4 kg/m ²	
Nid d'abeilles aluminium		AL 3003, 70 Q	
Dimension des cellules standards		9,52 mm	
Module compression	ASTM D 790	136 MPa	
Résistance compression	ASTM C 365	2 MPa	
Classement feu	LNE	M1 B-S2-D0	
Résistance vent	PV CSTB	9036 Pa sans dégradation	
Résistance aux chocs mous	PV CSTB	Aucune dégradation 60J/400J	
Résistance aux chocs durs	PV CSTB	Aucune dégradation 3J/10J	
Résistance aux chocs thermiques	PV GINGER CEBTP	Aucune dégradation	
Essais sismiques	PV CSTB	Total intégrité préservé, aucune dégradation 16,5 m/s ² , 4M ²	
Résistance arrachement des inserts	PV CSTB	Après fatigue 4,2 KN / 3,4KN	

* Selon le type de pierre

	Nid D'abeille		Céramique Laminam / Nid d'abeille
	Rails emboîtables		Céramique Laminam / Nid d'abeille / Rails

MISE EN ŒUVRE

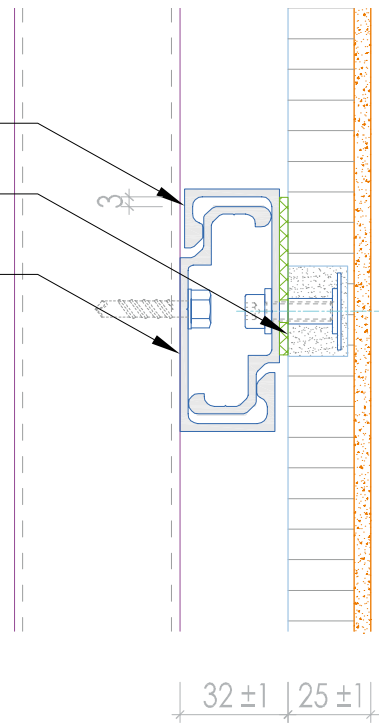
- Inserts + rails emboîtables fixés mécaniquement directement sur support ou montants intermédiaires.
- Pose sur ossature acier ou aluminium librement dilatable ou bridée.
- Pose sur ossature bois (COB / CLT).
- Autres types de fixation mécanique conçus selon les besoins du projet.
- Collage (intérieur).
- Joints marbriers.
- Temps de pose : jusqu'à 15 fois plus rapide que la pose traditionnelle.



Rail emboîtable
Assemblé en usine

Insert résine epoxy
Assemblé en usine

Montant verticaux
Mise en place sur site



VISITEZ NOTRE SITE INTERNET

www.stone-performance.com